



UNIA EUROPEJSKA
EUROPEJSKI FUNDUSZ
ROZWOJU REGIONALNEGO



Zdjęcia z realizacji projektu pn. „Przebudowa systemu drogowego w Rumi i Redzie wraz z budową bezkolizyjnych przejazdów pod liniami nr 202 i 213 w celu modernizacji regionalnej infrastruktury drogowej - Etap I” oraz „Likwidacja przejazdu kolejowego w ciągu linii 213 poprzez wykonanie przejścia podziemnego dla pieszych wraz z budową wiaduktu kolejowego w ciągu drogi powiatowej w miejscowości Reda-Etap II”.

(Źródło: na podstawie raportów AECOM Sp. z o. o. za okres od października 2010 r. do sierpnia 2011 r.)

Październik 2010



Odhumusownie pod ul. Drogowców



Odhumusownie pod ul. Drogowców



Odhumusownie pod ul. Drogowców



Kanalizacja deszczowa w ul. Drogowców



Kanalizacja deszczowa w ul. Drogowców



Kanalizacja deszczowa w ul. Drogowców

Listopad – grudzień 2010



Styczeń 2011







Ul. Rzemieślnicza



Ul. Drogowców – włączenie do drogi krajowej nr 6



Ul. Drogowców



Ul. Leśna



Wykonanie muru oporowego przy ul. Leśnej w Redzie



Wzmocnienie skarpy wiaduktu wzdłuż drogi krajowej nr 6



Wykonanie nasypu na zjeździe z drogi krajowej nr 6 w Rumi



Fundament muru oporowego przy ul. Leśnej



Ul. Rzemieśnicza



Ul. Drogowców – włączenie do drogi krajowej nr 6



Widok na nowo projektowane rondo w Redzie



Ul. Towarowa



Przejazd kolejowy przy Zakładzie
PREFABET



Wykonanie muru oporowego przy
ul. Leśnej w Redzie



Wzmocnienie skarpy wiaduktu wzdłuż
drogi krajowej nr 6



MOO3 – nawierzchnia z kostki ekologicznej

Maj 2011





Ul. Towarowa przy włączeniu do drogi krajowej nr 6



Roboty ziemne w rejonie ul. Zbychowskiej/ ul. Ceglarnianej



Wykonanie muru oporowego przy ul. Leśnej w Redzie



Powstające przejście dla pieszych.



Podpora pod wiadukt kolejowy w ciągu linii 213



Konstrukcja odciążająca pod obiekt 202



Ul. Drogowców – włączenie do drogi krajowej nr 6



Prawoskręt z DK6 na ul. Drogowców



Ul. Towarowa przy włączeniu do DK6



Roboty w rejonie ul. Zbychowskiej



Ul. Rzemieślnicza



Roboty w rejonie ul. Zbychowskiej / ul. Cegielnianej



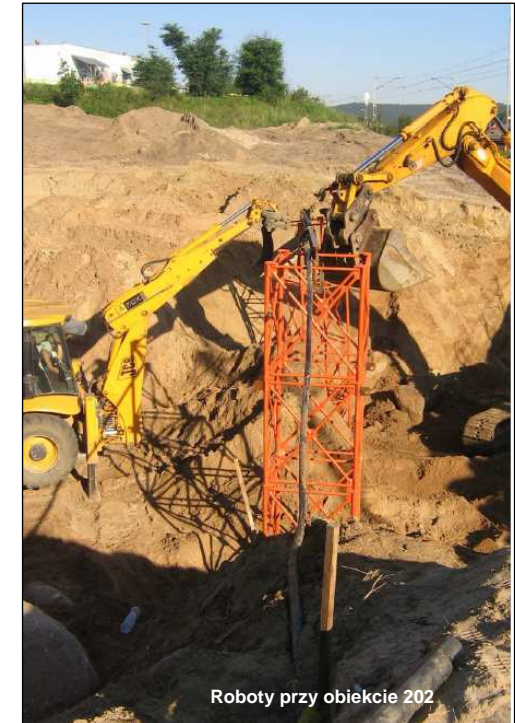
Powstające przejście dla pieszych



Podpora pod wiadukt kolejowy w ciągu linii 213



Ul. Towarowa



Roboty przy obiekcie 202

Sierpień 2011

